



# El Govern aprova el projecte de l'aeroport d'Alguaire

- ⇒ Serà el primer aeroport construït per la Generalitat
- ⇒ Potenciarà l'equilibri territorial i la dinamització econòmica de la demarcació i del país
- ⇒ Assolirà 400.000 viatgers i 6.000 tones de mercaderies l'any
- ⇒ Comporta una inversió pública de 72 MEUR i de 60 MEUR de privada
- ⇒ Les obres s'iniciaran aquest estiu i serà operatiu el 2008



*Imatge virtual de futur l'aeroport Alguaire*

El Govern ha aprovat avui l'avantprojecte i estudi d'impacte ambiental del Pla director de l'aeròdrom de Lleida-Alguairé i el projecte de l'àrea de moviments i estacionament (Fase I) del primer aeroport que construirà la Generalitat. Es preveu que les obres s'iniciïn aquest estiu i que l'aeroport sigui operatiu l'any vinent.



---

## **Objectiu: crear un aeroport regional**

La ubicació d'un aeroport, a l'altiplà d'Alguaire, molt proper a Lleida, parteix de les prioritats del Govern en matèria d'equilibri territorial i diversificació econòmica. L'objectiu és que els ciutadans de tots els territoris del país puguin tenir accés a serveis aeroportuaris en la seva demarcació. Així, es potencia la xarxa de comunicacions aèries i es diversifica l'economia. Cal tenir en compte que la presència d'un aeroport genera activitat econòmica al seu entorn com ara la indústria associada al manteniment dels avions, les activitats logístiques derivades de la presència de vols, escoles de vol o serveis de missatgeria aèria. L'objectiu del Govern és crear a la zona de ponent un aeroport regional per donar servei tant de passatgers com logístic a la demarcació.

## **400.000 passatgers i 6.000 tones de mercaderies anuals**

A més, segons les previsions, a banda dels residents de les comarques de ponent i de les comarques pròximes de l'Aragó, també es preveuen usuaris del turisme de l'esquí i l'esport d'aventura i els viatges de negocis (fires, congressos, etc.). En aquest sentit, es preveu que aquest aeroport pugui assolir en un futur els 400.000 passatgers anuals.

Pel que fa a les mercaderies, l'aeroport acollirà un transport de mercaderies de tipus mitjà amb serveis de paqueteria, missatgeria, productes peribles i terciaris. D'aquesta manera, es preveu assolir 6.000 tones anuals de mercaderies.

## **Propera licitació de les obres**

Després de l'aprovació d'avui, es preveu que les obres de la primera i segona fase de l'aeroport es licitin properament, de manera successiva, per un import global d'uns 72 MEUR i que s'iniciïn a l'estiu. Les obres, en aquestes fases, inclouen la construcció de la pista, el camp de vols i estacionament d'aeronaus, així com la terminal provisional i la resta d'edificis i instal·lacions de l'aeroport.

Les obres de la primera fase comportaran una inversió de 46 MEUR i inclouen :

- **El camp de vols** amb la pista d'enlairament de 2.500 metres de longitud per 45 metres d'ample. Aquesta longitud possibilitarà que avions com Airbus 320 i 321, amb capacitat per a més de 150 passatgers, puguin operar en el nou aeroport. La pista també permetrà que utilitzin l'aeroport avions de transport de mercaderies.

Així mateix, es construiran els carrers d'enllaç entre la pista i l'àrea d'estacionament amb les instal·lacions auxiliars (servei contraincendis, emergències mèdiques, àrea de combustibles, etc.), els carrers de la zona de servei i la connexió amb la carretera d'accés a l'aeròdrom.



- **L'àrea d'estacionament** d'avions, tindrà una dimensió de 30.600 m<sup>2</sup> i tindrà capacitat per a 8 avions, 3 del tipus avioneta, 1 del tipus d'aviació corporativa (uns 30 passatgers) i 4 de comercials com l'Airbus 321.

També s'urbanitzarà la zona d'aparcament per als usuaris amb capacitat per a 240 vehicles, els carrers interns que permetran el moviment dins de l'aeroport, el tancat perimetral de vuit quilòmetres de longitud i dos metres d'alçada que protegirà l'aeroport i el camí perimetral interior que farà la volta a tot l'aeroport.



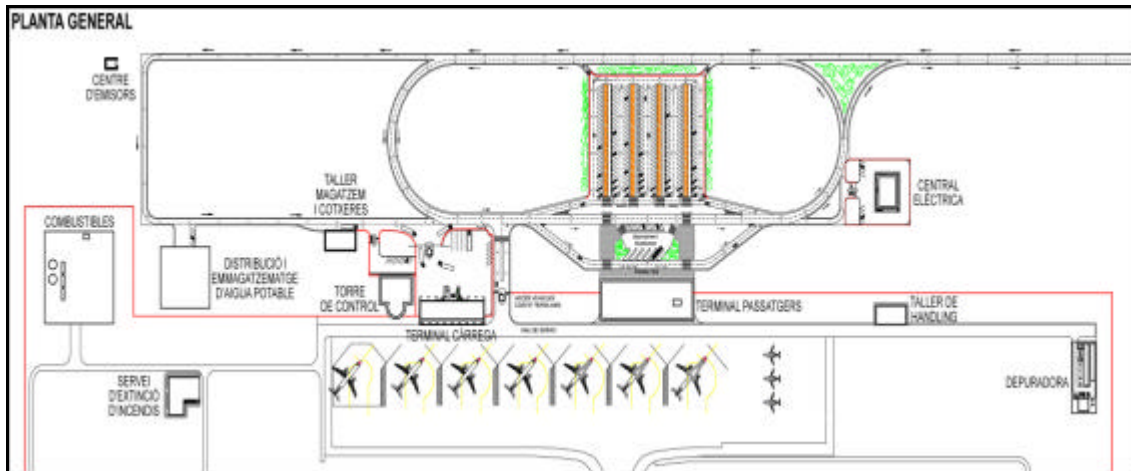
*Zona d'aparcament de vehicles i la d'estacionament d'avions*

Paral·lelament, es duran a terme les obres de la segona fase que comporten una inversió d'uns 26 MEUR i inclouran:

- **Terminal, instal·lacions i accés:** En aquesta primera fase es construirà també una terminal provisional i la resta d'edificis i instal·lacions de l'aeroport (central elèctrica, servei d'extinció d'incendis, depuradora, àrea de combustibles, magatzem i cotxeres, etc.) així com l'accés.

### **Torre de control i terminal definitiva**

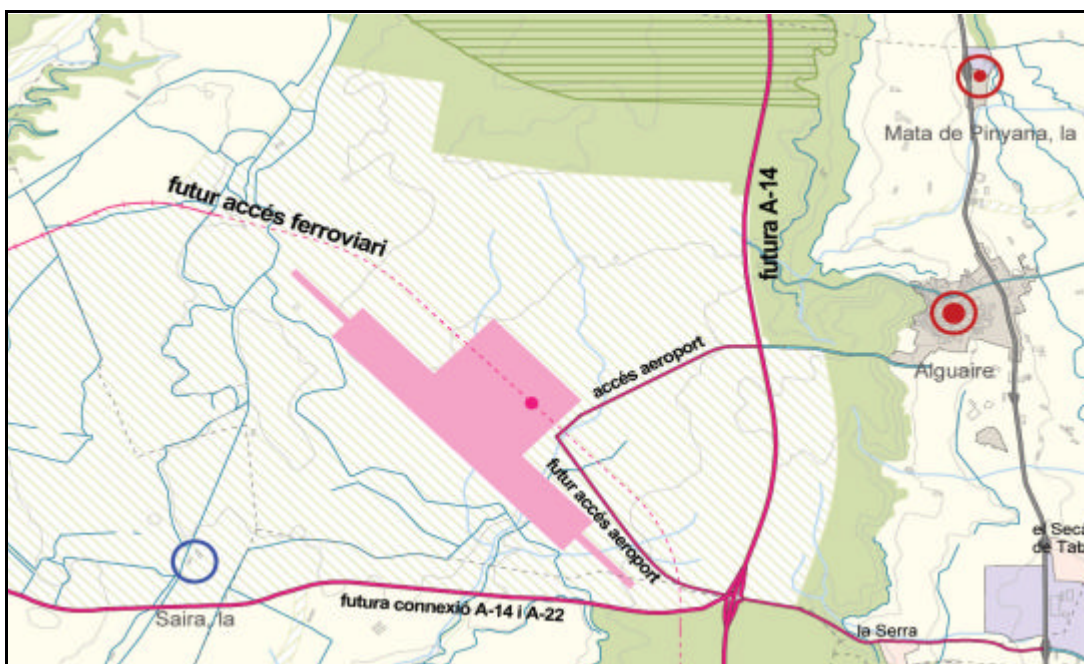
Finalment, en la tercera fase de construcció de l'aeroport, es preveu que d'aquí a un any s'atorgui la concessió de la gestió de l'aeroport. L'empresa o grup d'empreses que obtinguin aquesta concessió serà l'encarregada de construir i finançar la terminal definitiva i la torre de control per poder iniciar l'exploració de l'aeroport a ple rendiment. Aquestes obres comportaran una inversió privada d'uns 60 MEUR.



### Un aeroport ben connectat

Una de les principals característiques dels aeroports és la connectivitat amb les principals vies de comunicació de la zona on s'ubiquen. Així, el pla incorpora la integració de l'aeroport amb la xarxa viària mitjançant la seva connexió tant amb l'actual carretera Lleida – Vall d'Aran (N-230), com amb la traça de la futura autovia A-14, que ha de substituir-la funcionalment com a via ràpida de gran capacitat entre Lleida i l'Alt Pirineu i Aran. També estarà connectat indirectament amb la futura autovia Lleida - Osca (A-22).

En la mateixa línia, el Pla Territorial de Ponent, aprovat inicialment, preveu un nou accés ferroviari a l'aeroport d'Alguaire, amb una connexió d'ample ibèric de l'actual línia que uneix Lleida i Almacelles. A més, també contempla l'enllaç ferroviari amb el TGV i l'Eix transversal ferroviari.



**Gràfic de situació de l'aeroport i els accessos**



## **Mesures mediambientals**

El projecte de l'aeroport ha previst diverses mesures de protecció mediambiental així com mesures compensatòries. Entre aquestes mesures, cal destacar la preservació de la zona d'aus estèpiques situades al PEIN Plans de la Unilla amb l'establiment d'una zona de compensació per a la preservació.

## **Aeroport operatiu el 2008**

Les obres que es licitaran properament i començaran aquest estiu tindran una durada aproximada d'un any. Així, a l'estiu del 2008 es preveu que l'aeroport tingui construïts tots els elements necessaris per entrar en funcionament. La seva funció com a aeroport a ple rendiment tindrà lloc quan entrin en funcionament la torre de control i la terminal definitiva. Aquesta darrera fase, l'executarà l'empresa concessionària.

**24 d'abril de 2007**